

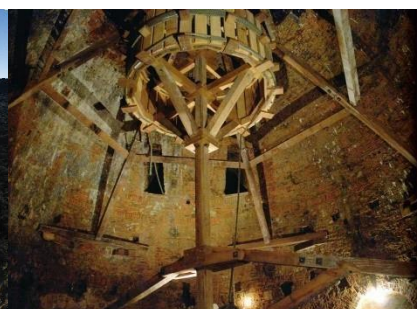


GUÍA DE VISITA

GR10 Mina de Almadén. El mayor yacimiento de mercurio del mundo, reconocido como Patrimonio Mundial.



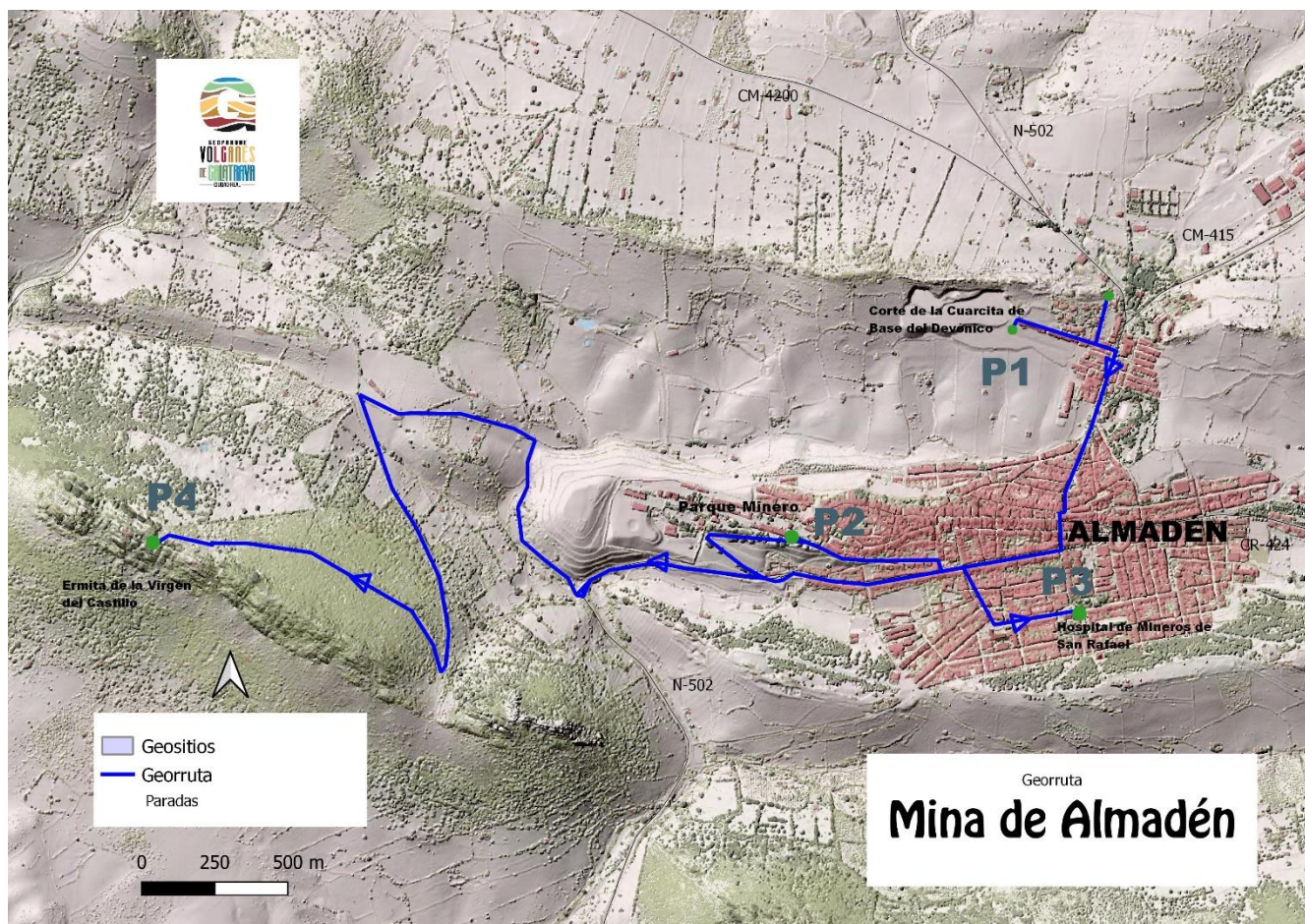
Almadén



Baritel de San Andrés

Datos básicos

GR 10	Mina de Almadén. El mayor yacimiento de mercurio del mundo, reconocido como Patrimonio Mundial.
TEMA	El distrito minero de Almadén se sitúa en una estructura geológica denominada sinclinal de Almadén. El origen de la mineralización de mercurio del área de Almadén se asocia con una manifestación de volcanismo de origen profundo ocurrido, en condiciones submarinas, el cual produjo una serie de erupciones de alta explosividad. En la ruta, además del patrimonio minero, conoceremos el entorno geológico y ambiental donde se ubica el mayor yacimiento de mercurio del mundo.
Longitud	El trayecto total comprende 8 km.
Forma de realizarla	Es una ruta lineal en coche. Las paradas se realizan andando.
Duración:	El recorrido total con todas las paradas propuestas es de unas 4 horas.
Desnivel	Muy asequible en caso de ir andando por los tramos propuestos; no accesible para personas con discapacidades motoras.



RECORRIDO

1. Recorrido:

Antes de iniciar el recorrido es conveniente descargar la guía de campo del *Geología* en Ciudad Real de 2018, organizado por la SGE, pues ofrece una información valiosa para entender en conjunto las mineralizaciones de mercurio de Almadén.

https://sge.usal.es/archivos_pdf/geologia18/guias_geologia18/gdia18gui_ciudad_real.pdf

Paradas:

1. Geosito Corte de la Cuarcita de Base del Devónico

Iniciamos la ruta en estos puntos, que nos sirven para situar el contexto geológico y contemplar una amplia panorámica de la estructura geológica del sinclinal de Almadén, donde se sitúan las minas de mercurio. Además, puede verse la sucesión de estructuras sedimentarias del Devónico y deducir las características del medio en el que habría tenido lugar la sedimentación: una plataforma marina somera, con gran riqueza fosilífera.

<https://geoparquevolcanesdecalatrava.es/geositios/>

ver número 4

Para llegar al lugar:

<https://maps.app.goo.gl/m1m3uLu4M9UgovEA9>

2. Geositio de la Mina de Almadén

La mina de Almadén ha sido –es– el mayor yacimiento de mercurio conocido en el mundo, por lo que se le considera un depósito de mineral gigante (“giant ore deposit”), y ha tenido una larga historia productiva, de más de veinticuatro siglos. Visitaremos el Parque Minero, que incluye la musealización de un gran conjunto de edificios e instalaciones de la mina, y haremos la visita de una de las galerías de la mina. Habrá que consultar las condiciones y horarios de visita.

<https://geoparquevolcanesdecalatrava.es/geositios/>

ver número 1

<https://whc.unesco.org/en/list/1313>

<https://parqueminerodealmaden.es/parque-minero-de-almaden/>

<https://cultura.castillalamancha.es/patrimonio/catalogo-patrimonio-cultural/conjunto-minero-de-almaden>

Para llegar al lugar:

<https://maps.app.goo.gl/mB5bYTyiYxZJ1oyf6>

3. Hospital de Mineros de San Rafael

<https://cultura.castillalamancha.es/patrimonio/catalogo-patrimonio-cultural/real-hospital-de-mineros-de-san-rafael>

Para llegar al lugar:

<https://maps.app.goo.gl/EdDk2wx81gdDA8n66>

Mirador de la Virgen del Castillo

Finalizamos la visita subiendo a la ermita de Virgen del Castillo desde donde podemos contemplar una excelente panorámica del entorno geológico y tres Comunidades Autónomas. Es conveniente averiguar el horario de apertura del recinto en el Ayuntamiento de Chillón.

https://www.chillon.es/turismo/que_visitar_en_chillon.php

Estas sierras están incluidas dentro de la Red Natura 2000 por sus valores ambientales.

<https://www.castillalamancha.es/gobierno/agrimedambydesrur/estructura/dgapfyen/rednatura2000/liczepaES4220015-ES0000155> <https://maps.app.goo.gl/EdDk2wx81gdDA8n66>

Para llegar al lugar:

<https://maps.app.goo.gl/1csVpMcmMGabkTpT6>

RECOMENDACIONES

Sobre vehículo: no es necesario disponer de un vehículo todo terreno.

Clima: las mejores épocas del año son primavera, otoño e invierno.

Llevar calzado adecuado para transitar por lugares que a veces están embarrados y protección solar.

DESCARGAS

1. [Delimitación Geositio de la Ruta](#)
2. [Track de la Ruta GR10](#)