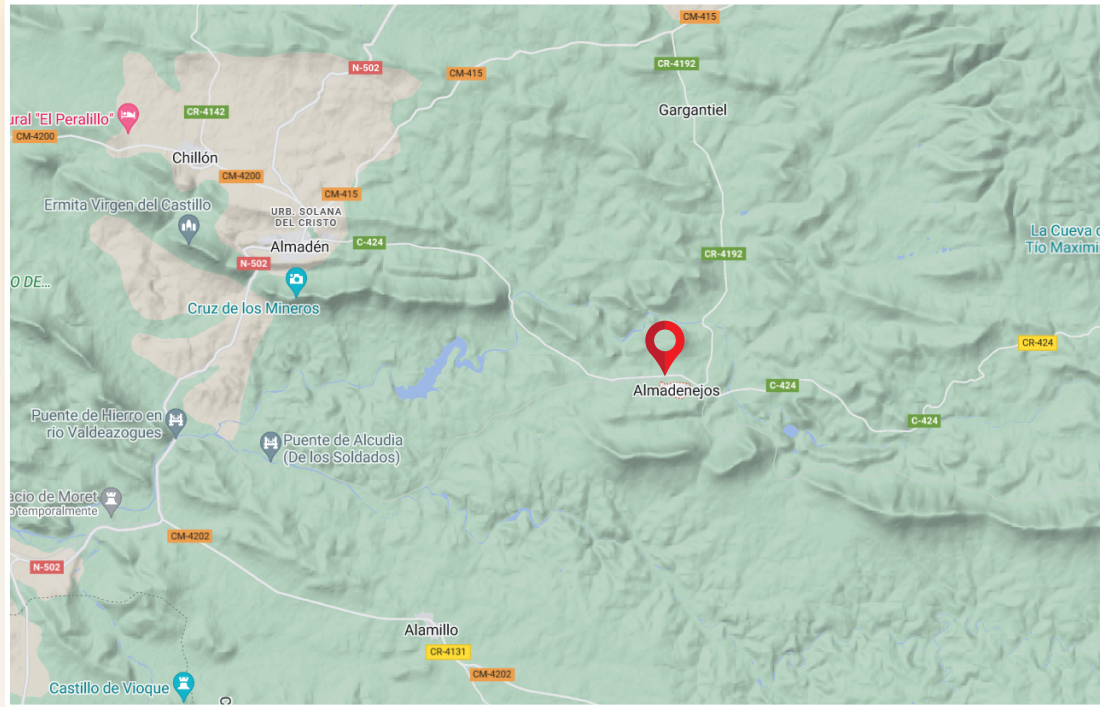




GOOGLE MAPS 38.740054, -4.718394



[www.geoparquevolcanesdecalatrava.es](http://www.geoparquevolcanesdecalatrava.es)



Ayuntamiento  
de Almadenejos

D.L. CR634-2023

## GEOPARQUE VOLCANES DE CALATRAVA. CIUDAD REAL

MINA NUEVA CONCEPCIÓN  
Y CERCO DE ALMADENEJOS



Magma

Mercurio

Carbón



GEOPARQUE  
VOLCANES  
DE CALATRAVA  
CIUDAD REAL





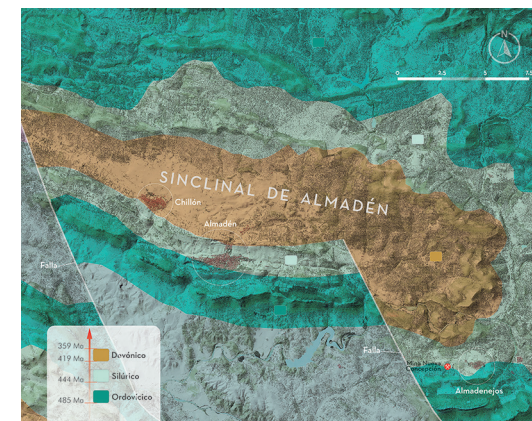
La excepcionalidad de este yacimiento de mercurio radica en sus características geológicas singulares, las cuales han implicado la existencia de altas concentraciones de mineral. A ello hay que añadirle su larga historia minera, lo que le confiere un alto valor tanto arqueológico-industrial, como didáctico.

Se localiza en el flanco sur de un sinclinal, es decir una estructura de plegamiento de la corteza terrestre que presenta los estratos más recientes en su núcleo. El sinclinal de Almadén constituye un área de interés geológico de importancia mundial por ser la localización de un distrito minero único en el mundo: el más prolífico del mundo (Fig 1).

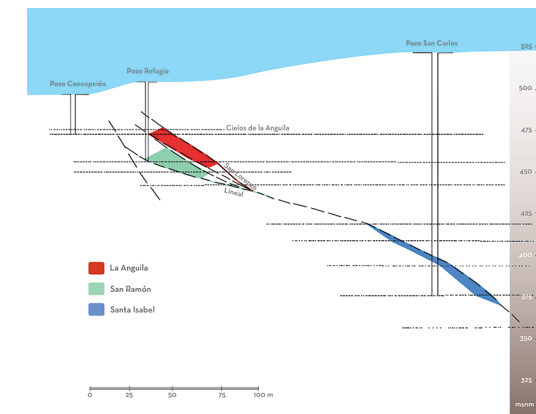
La mineralización de la Nueva Concepción es esencialmente de cinabrio, sulfuro de mercurio, que se presenta en su mayor parte rellenando venas en cuarcitas y otras rocas volcánicas con concentraciones sumamente altas. Se considera que el sistema de fallas que afecta a esta zona ha provocado tres zonas de fracturación que han servido de trampas para fijar la mineralización (Fig 2).

El patrimonio arqueológico-minero existente en la zona es muy relevante, y representa un caso único en su género. Desde 1795 hasta 1829 la mina se explotó con intensidad y en este periodo se construyó el baritel de San Carlos, en el que se ubicó el malacate de caballerías: máquina de eje vertical que en su parte baja disponía de unas varas a las que se enganchaban las caballerías que lo movían para la extracción de mineral por el pozo del mismo nombre (Fig 3). En la localidad de Almadenejos se conservan bastantes restos de los métodos de explotación y metalúrgicos que se emplearon a finales del siglo XVIII y mediados del XIX (Fig 4). El baritel de San Carlos tiene la declaración de Bien de Interés Cultural desde 1992.

Forma parte del listado del IGME de lugares geológicos de relevancia internacional –Geosite MM002– y –LIG C1244– “Mina Nueva Concepción y Cerco de Almadenejos” y ha sido incluido en la lista de los 100 Primeros Geositos a nivel mundial (“geological heritage site”) por la Unión Internacional de Ciencias Geológicas.



Obra derivada de Mapa-LiDAR 2019 CC-BY 4.0 scne.es - Fig. 1



Basado en F. Palero 2012 - Fig. 2



Fig. 3



Fig. 4